



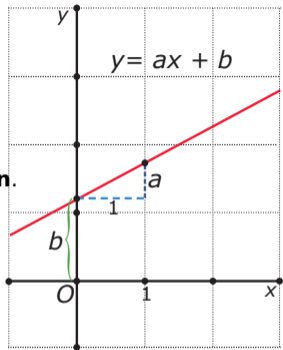
Lineaire functie

y is een **lineaire functie** van x als er een formule bijhoort van de vorm $y = a \cdot x + b$ met a en b willekeurige reële getallen.

De bijbehorende grafiek is een rechte lijn.

De formule $y = a \cdot x + b$ is de **vergelijking van de lijn**.

- a heet de **richtingscoëfficiënt** of het **hellingsgetal** van de lijn. Dit getal geeft de toename of afname van y als x met 1 wordt verhoogd.
- het snijpunt met de y -as is $(0, b)$.



Bij elke rechte (niet verticale) lijn in een xy -assenstelsel hoort een **lineaire functie** die het verband tussen x en y beschrijft. Bij een verticale lijn kun je geen functie maken.

