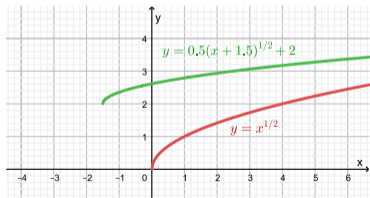




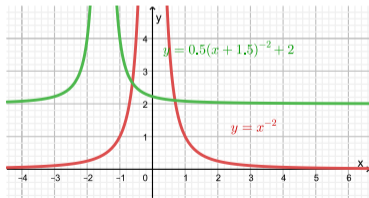
## Wortelfuncties en gebroken functies

Als je een **wortelfunctie** kunt schrijven in de vorm  $y = a(x + b)^{\frac{1}{n}} + c$ , waarin  $n = 2, 3, 4, \dots$ , dan kan hij ontstaan door transformatie van  $y = x^{\frac{1}{n}}$ . Hij heeft dan dezelfde eigenschappen als die machtsfunctie.

Als je een **gebroken functie** kunt schrijven in de vorm  $y = a(x + b)^{-n} + c$ , waarin  $n = 1, 2, 3, 4, \dots$ , dan kan hij ontstaan door transformatie van  $y = x^{-n}$ . Hij heeft dan dezelfde eigenschappen als die machtsfunctie.



wortelfuncties



gebroken functies

